

PROGRAMMA

2016-2020
Update

Waard&vol groen

Vooranstaande tuin-
ders via LTO namen
initiatief tot SIGN.
SIGN zet in op strate-
gische innovaties, die
de concurrentiekracht
op de lange termijn
versterken.

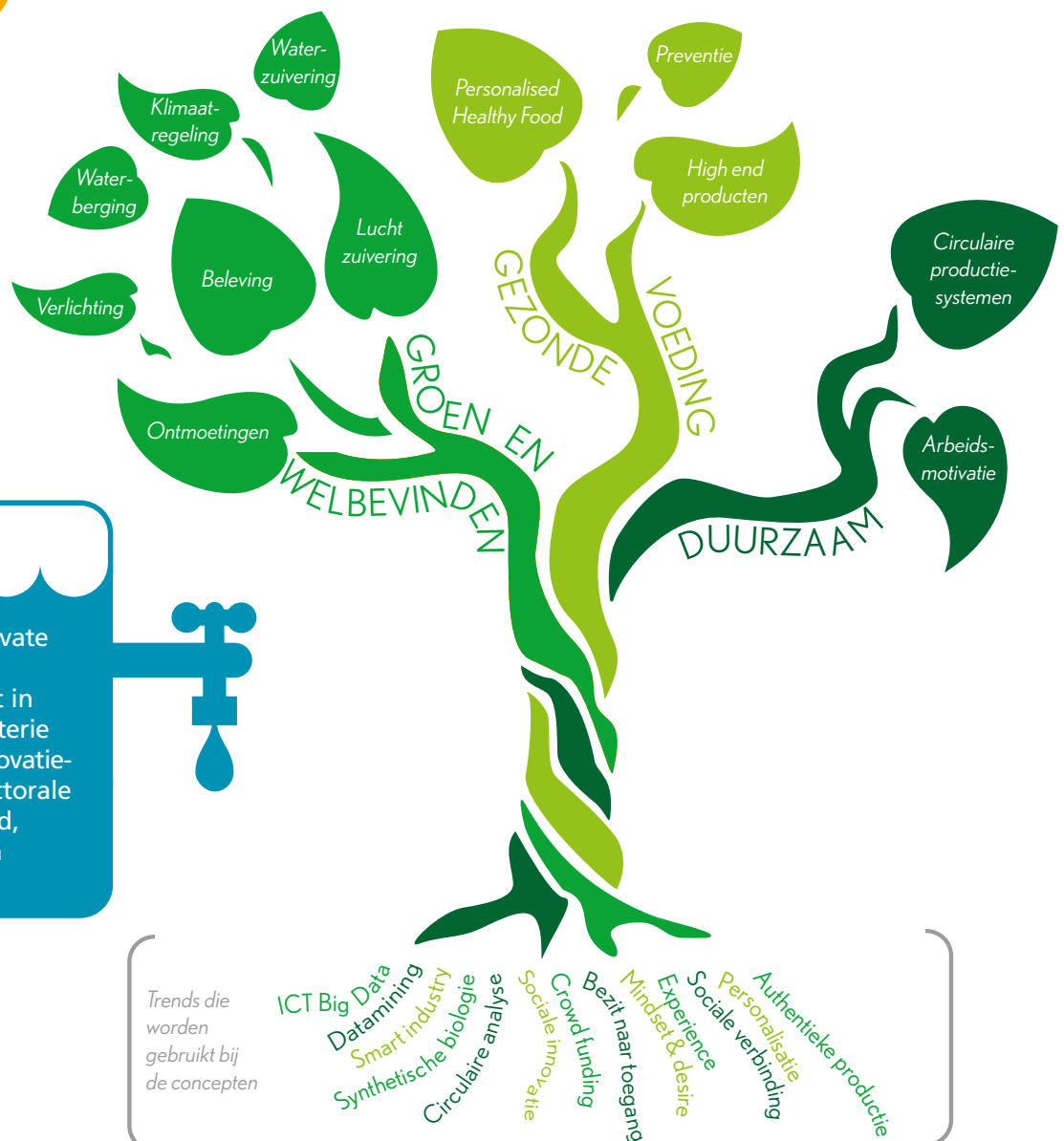
SIGN draagt bij aan
de realisatie van de
doelstellingen
Topsector T&U



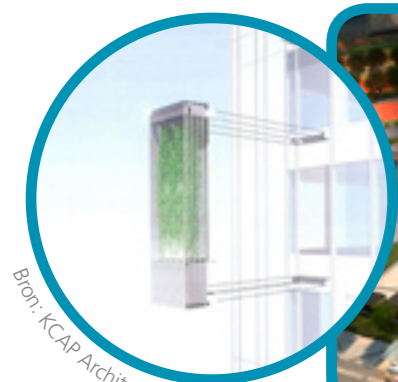
Welke sector draagt het meest bij aan gezondheid en geluk in de samenleving? De tuinbouw met waardevol groen! In het nieuwe programma ontwikkelt SIGN met kennis van binnen en buiten de sector grensverleggende perspectieven vanuit maatschappelijke context. In pilots onderbouwt SIGN deze kansen in samenwerking met marktpartijen, overheden en greenports.

Werkwijze van SIGN:

- organiseert verbindingen tussen sectoren;
- ontwikkelt nieuwe perspectieven (functies, producten en diensten);
- organiseert cofinanciering marktpartijen en pilots.



SIGN is een publiek-private samenwerking in de tuinbouw. SIGN werkt in alliantie met het ministerie van LNV (voorheen Innovatie-Netwerk) aan cross-sectorale innovaties in agrofood, gezondheid, bouw en recreatie en meer...



Bron: KCAP Architects&Planners



Bron: www.plantagon.com

Kansen in de stad

- waterzuivering in de kas
- productief water bergen
- binnen- & buitenklimaat



Circulaire economie

- polyculturen in verbinding
- geavanceerde systemen
- verwaarding reststromen



Preventie

- health impact bonds
- gezondheidscoaches/ 'shop with your doc'

Personalised food

- vraagbundeling
- voedselpaspoort
- functionele producten



GreenNest (beleven)

- dagrecreatie & hotel
- winkelcentra
- vergaderen
- park en groenstroken



iGreen

Draagbare gezonde lucht



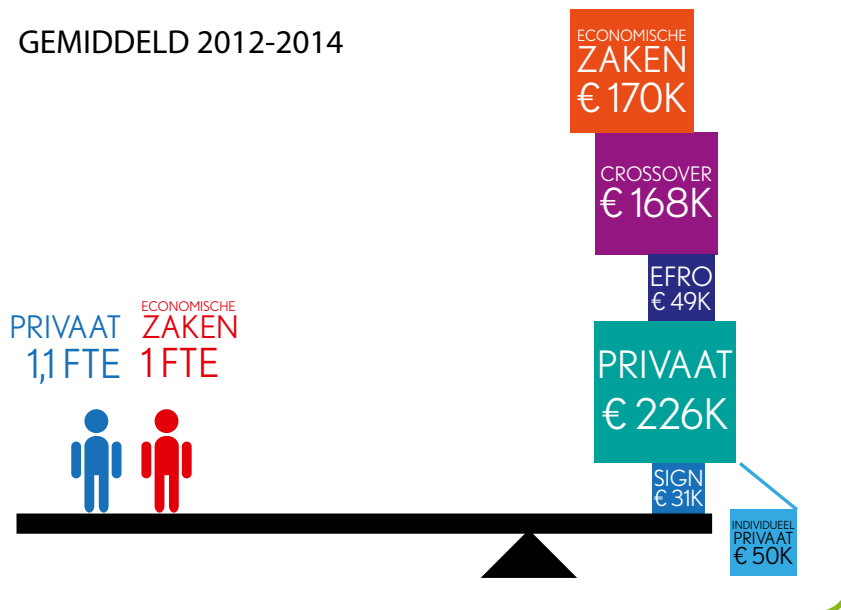
Bron: Azuma Makoto





SIGN genereert met een kleine staf substantieel budget bij overheid en cofinanciers. De alliantie met het ministerie van LNV (voorheen EZ/InnovatieNetwerk) is niet alleen inhoudelijk interessant, maar levert ook financieel voordeel op.

GEMIDDELD 2012-2014



Bestuur SIGN

Sjaak van der Tak (vz)
Hans Bunnik
Peter Duijvestijn
Wouter Duijvestijn
Piet Reedijk
Erik Gipmans

Alexia Michel (wn)

Rudy Rabbinge (adv)

Colofon

SIGN, Postbus 447, 2700 AK Zoetermeer
www.innovatieglastuinbouw.nl
E: sign@innovatieglastuinbouw.nl

Programmamanager:
Dewi Hartkamp Tel. 06 531 31 944
Gedetacheerd programmamanager:
Peter Oei Tel. 06 515 42 882
SIGNaal gebruikt FSC-gecertificeerd papier.



Stichting Innovatie Glastuinbouw (SIGN) is een initiatief van LTO Glaskracht Nederland. SIGN heeft voor de uitvoering van haar werkprogramma een alliantie met het ministerie van LNV in het kader van Topsectoren.

SIGN ontvangt medefinanciering vanuit LTO Glaskracht, Vereniging Bloemenveilingen Nederland en diverse (Europese) innovatiefondsen.

Typisch SIGN

- vanuit markt en maatschappelijke behoefte
- grote multiplier 🍷
- kleine staf inhoudelijk deskundigen (2 fte)
- activeren en mobiliseren van veel partijen
- crossovers met andere sectoren
- naar de praktijk brengen met partners
- impact loopt door na 5-jarig programma

